

志望校決定のマストアイテム

高校入試対策 オープンテスト

naga **なが模試**
長野県統一模試

12/4
日

1/8
日

中学3年生対象：13:00～18:20

中1・中2対象：13:00～18:00

受験会場：進学塾ヨダゼミ各教室

○志望校決定を目前に控えた中学3年生の皆さんにとって、この冬は各自の目標までの距離を明確にし、実戦演習を重ねる勝負の時期です。

進学塾ヨダゼミでは、現状での自分の課題を明確にし、それぞれの目標設定をするための羅針盤となる中3生対象のオープンテストを開催します。

○長野県公立高校入試レベルの模試で、現在の自分のポジションを確認し、目前に迫った出願に備えましょう！

○通塾生以外の方も大歓迎です。

★志望校判定は4校まで可能です。
事前に、志望校を選択して当日に臨みましょう。

★対策授業・解説授業も無料招待します！

<持ち物>

- 筆記用具 (シャープペンシル可)
- コンパス・直定規
- 飲み物 (必要な人)

実施時間割

3年生	
集合	12:50まで
志望校記入	13:00～13:10
数学	13:20～14:10
国語	14:20～15:10
英語	15:20～16:10
理科	16:20～17:10
社会	17:20～18:10

★通塾生以外の方も大歓迎です。

naga **なが模試**
長野県統一模試

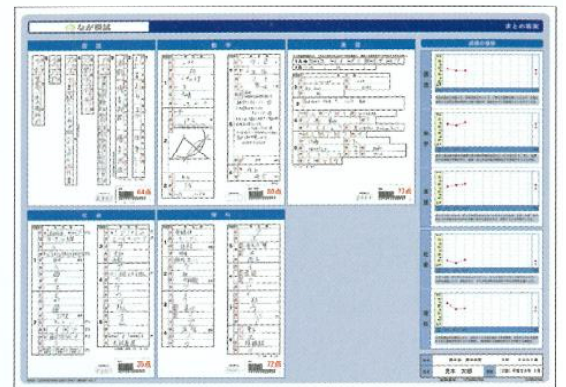
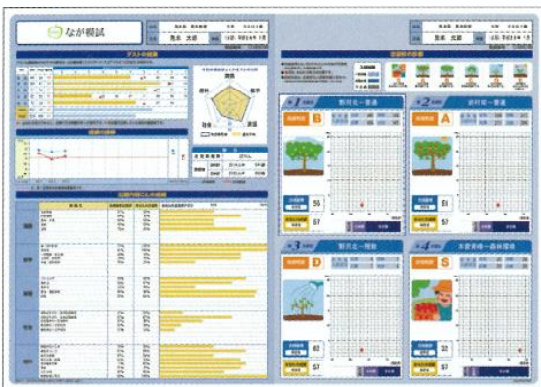
★長野県内最大規模の志望校判定模試です。中3生は連続受験しましょう！

◎中1・中2の皆さんは、1/8(日)実施分のみエントリー可能です。(学年別の出題です。)

志望校判定は4校まで。
受験戦略もバッチリ

弱点部分が一目でわかる
教科分析

1枚にまとまった返却答案で
わかりやすい！



※帳票画像はサンプルです。

★別日での受験をご希望の場合は、必ず事前にご相談ください。

●頑張る皆さんをとことん応援します。すべてのお問い合わせ・資料請求・お申込はフリーダイヤルまで。お気軽にどうぞ。



◆頑張る皆さんをとことん応援します。

佐久・野沢北・中軽井沢・小諸・上田中央

進学塾ヨダゼミ

本部：佐久市岩村田1275-33

0120-820-840

<http://yodazemi.com>

東進衛星予備校

岩村田駅前校
野沢北高前校
上田海野町校

東進こども英語塾



岩村田教室 0267-88-7760

12/4(日)・1/8(日) なが模試申込書

生徒氏名		学校名	中学校	
生徒種別(該当のものにチェックをお願いします。)		ヨダゼミ生 <input type="checkbox"/>	一般生 <input type="checkbox"/>	
生年月日	年 月 日	学年	年生	
保護者名		受験希望日	<input type="checkbox"/> 12/4(日)	<input type="checkbox"/> 1/8(日)
電話番号	()- -	携帯電話	()- -	
住所	〒 -			
第一志望校		高校・高専	科・類	
第二志望校		高校・高専	科・類	
第三志望校		高校・高専	科・類	
第四志望校		高校・高専	科・類	
第五志望校(予備)		高校・高専	科・類	
特記事項 (別日受験のご希望やご要望事項がございましたら、こちらに記入をお願いいたします。)				

<お申込方法>

- ①本用紙を進学塾ヨダゼミ各教室までご提出ください。
- ②FAXでも承ります。下記FAX番号まで送信をお願いいたします。

<高校入試説明会・大学入試制度改革ガイダンス>

当日、飛び込みでのご参加も可能ですが、座席数に限りがあります。極力、事前にお申しいただきますようお願いいたします。

Web
申込



★お申込FAX番号:0267-68-8318

●頑張る皆さんをとことん応援します。すべてのお問い合わせ・資料請求・お申込はフリーダイヤルまで。お気軽にどうぞ。



◆頑張る皆さんをとことん応援します。

佐久・野沢北・中軽井沢・小諸・上田中央

進学塾ヨダゼミ

本部:佐久市岩村田1275-33

0120-820-840

<http://yodazemi.com>

東進衛星予備校

岩村田駅前校
野沢北高前校
上田海野町校

東進こども英語塾

岩村田教室 0267-88-7760

